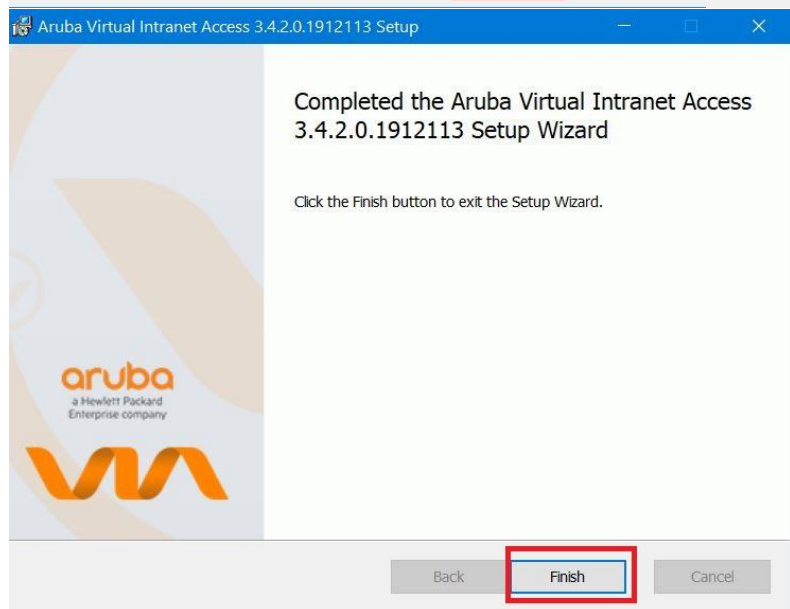
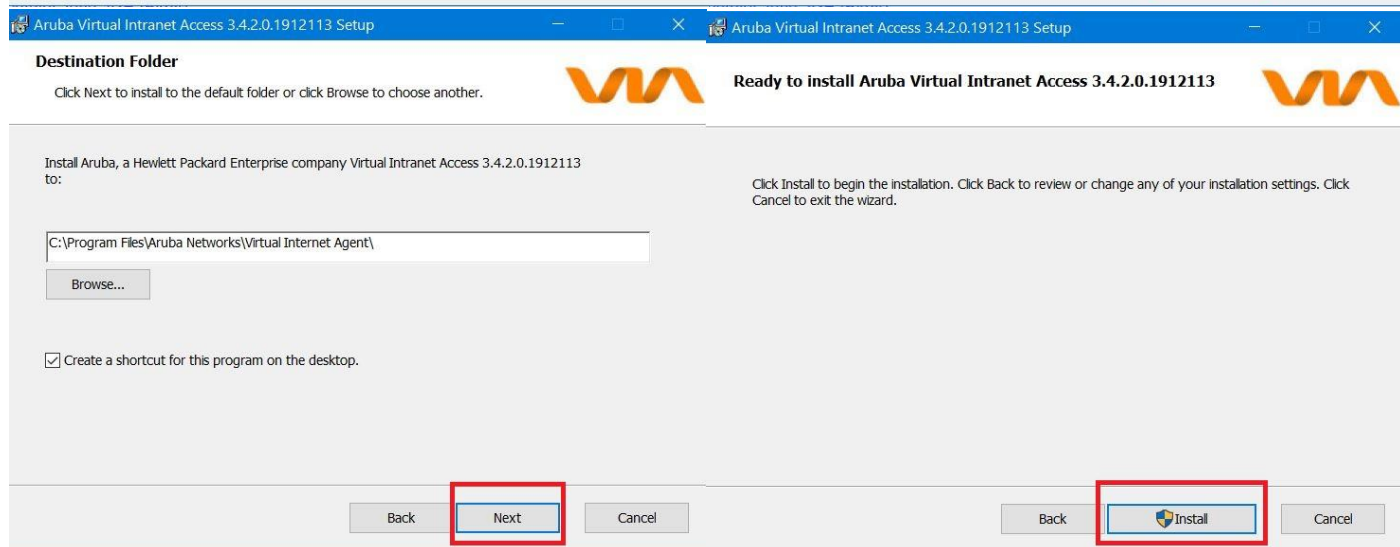
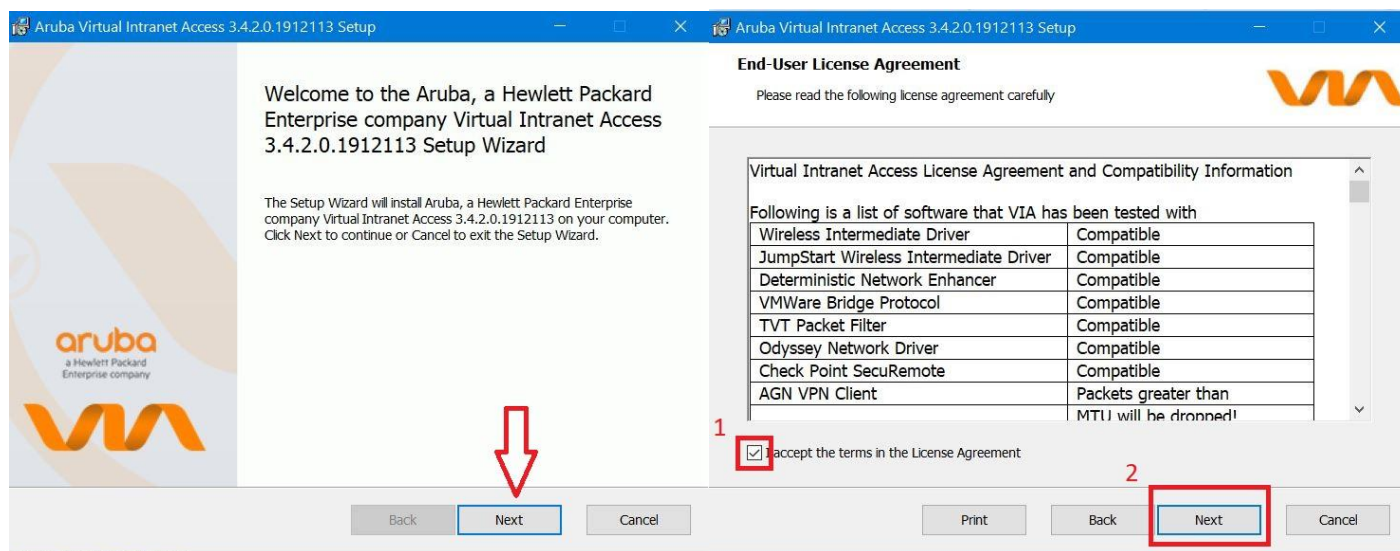


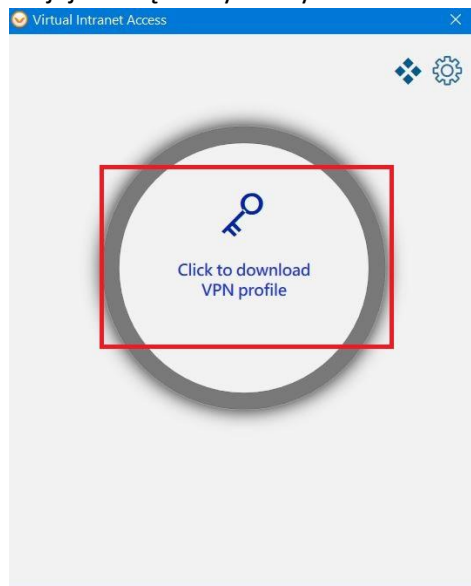
# Przebieg instalacji programu Virtual Internet Access (ARUBA)



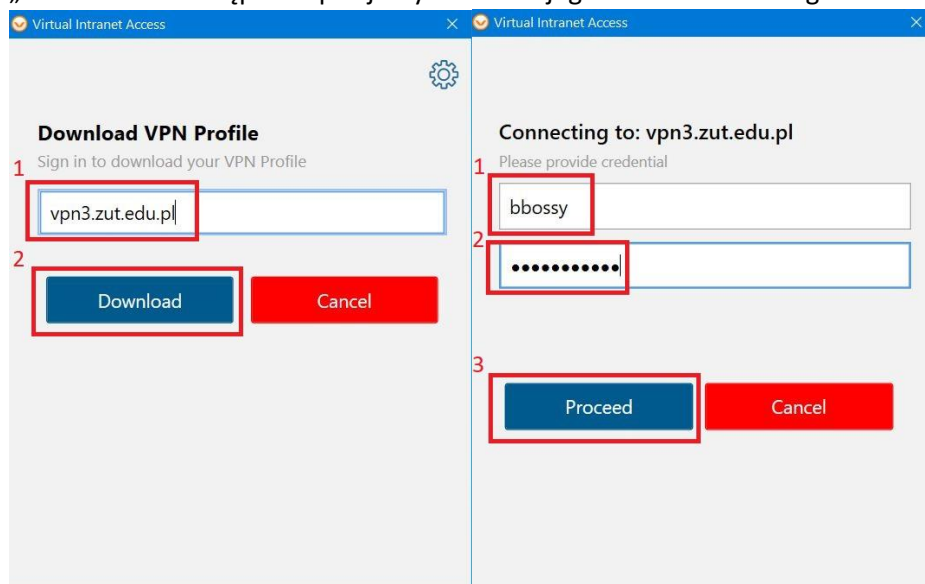
Po instalacji programu po prawej dolnej stronie pulpitu pojawi się ikonka, którą musimy kliknąć.



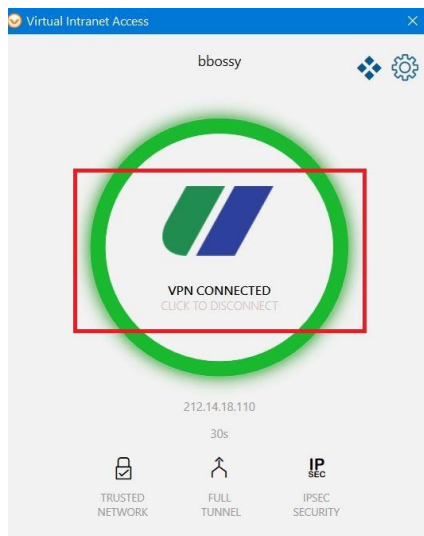
Po jej kliknięciu wyskoczy okienko w którym musimy kliknąć duży okrągły przycisk.



Następnie postępujemy tak jak w instrukcji poniżej, wpisujemy dane serwera: „vpn3.zut.edu.pl” i klikamy przycisk „Download”. Następnie wpisujemy dane swojego konta uczelnianego i klikamy przycisk „Proceed”.



Na koniec klikamy znów duży okrągły przycisk w okienku programu tak by jego obwód zmienił kolor na zielony i widniała w nim informacja VPN CONNECTED:



Dzięki temu pracując poza uczelnią będą Państwo wykrywani jako osoby będące w sieci uczelnianej. Mogą teraz Państwo korzystać bez problemu z Sylabus KRK i innych materiałów/programów, które udostępniane są tylko w obrębie naszej sieci.